

BOS LineaCompact-Schiebetürzargen

Best Of Steel

Durchdachte Lösungen schaffen Raum!

Die optimale Lösung für begrenzte Platzverhältnisse ist "LineaCompact". In nur 100 mm starken Trockenbauwänden verschwindet die Tür komplett. Das BOS Baukastensystem ermöglicht eine zeitsparende und kostengünstige Montage in bewährter BOS-Qualität.

LineaCompact Schiebetürzargen sind in ein- oder zweiflügeliger Ausführung lieferbar.

Ihre Vorteile:

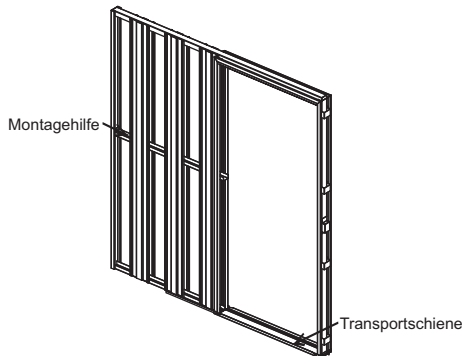
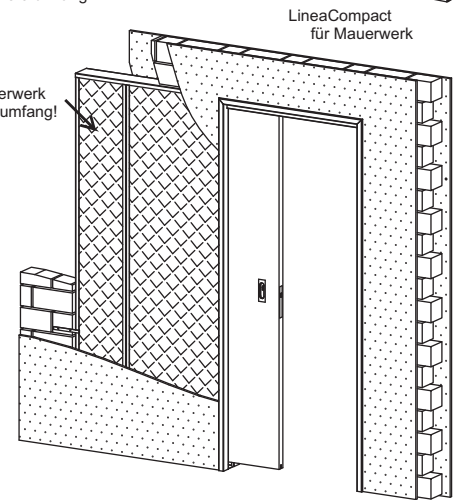
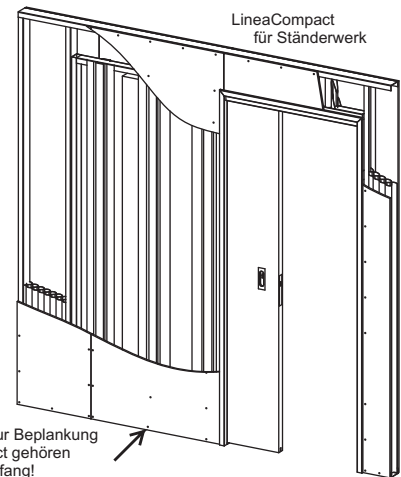
- Kein Bausatz sondern ein Bauteil
- Hohe Laufruhe der Beschläge
- Einfache Zargenmontage
- Einfache Türblattmontage und -einstellung
- Hohe Stabilität des Türeinflaßkastens durch speziell senkrecht angeordnete BOS GK-Aufnahmepprofile
- auch für Ganzglastüren ausführbar
- zusätzliche Transportschiene und Montagehilfe

Ständerwerk:

- Spezielle Schrauben zur bauseitigen Beplankung der Wand werden mitgeliefert

Mauerwerk:

- Bauplatten werden mitgeliefert

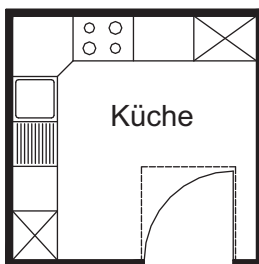


Speziell für Mauerwerkswände bietet BOS eine LineaCompact Schiebetürzarge in bewährtem Baukastensystem für Wandstärken ab 145 mm (115mm Stein und beidseitig Putz) an.

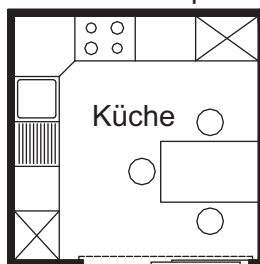
Der Kasten (bestehend aus Bauplatten) ist einfach anzuputzen, das Aufbringen des Putzes ist ohne sichtbarem Übergang möglich.

Raumgewinn:

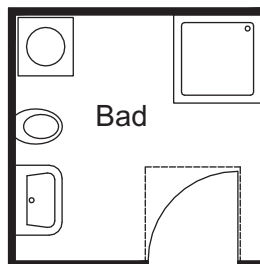
mit Drehtür



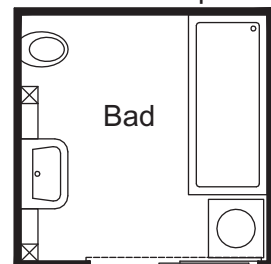
mit LineaCompact



mit Drehtür



mit LineaCompact



Fordern Sie weiteres Info-Material wie Montageanleitungen, technische Zeichnungen oder ein Datenblatt über die max. Abmessungen an.

www.BestOfSteel.de

tech. Änderungen vorbehalten!

27. Juni 2008
BOS-PART-000453
BOS-ENG-001627

Zentrale:

Tel.: 02572-203-0

Fax: 02572-203-109

e-mail: info@BestOfSteel.de

Architekten-Hotline:

Tel.: 02572-203-203

Fax: 02572-203-209

e-mail: architekten@BestOfSteel.de